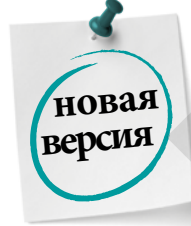
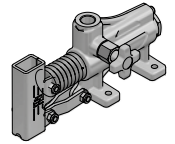
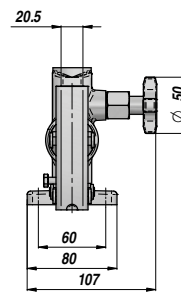
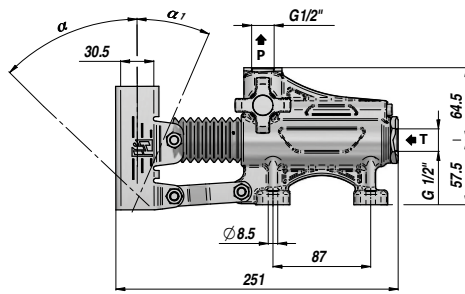
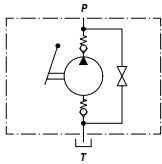


РУЧНОЙ НАСОС  
СО СПУСКНЫМ КЛАПАНОМ

НЕ УСТАНАВЛИВАЕТСЯ В МАСЛОБАК

NEW!

PAM-S 40



Обозн.	Тип	см <sup>3</sup> /цикл	Р макс. бар	α	α <sub>1</sub>	Рабочая температура	кг
PAM0144001	PAM-S 40	42	280	50°	20°	-20°C +80°C	3,33

Двойной ход, цилиндр одностороннего действия

ПО ЗАПРОСУ:

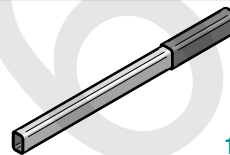
PAMX-S = РУЧНОЙ НАСОС С КРОНШТЕЙНОМ ПОД ЦИЛИНДРИЧЕСКУЮ РУКОЯТКУ

FPM = УПЛОТНЕНИЯ VITON

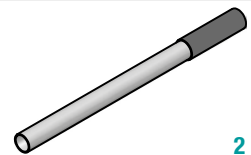
VMQ = УПЛОТНЕНИЯ - ФТОРСОДЕРЖАЩИЙ СИЛИКОН

РУКОЯТКИ

Обозн.	Размеры	Тип	кг
* PAM0290000	20 x 30 x 600	1	0,71
PAM0290900	20 x 30 x 900	1	1,41
PAM0291000	20 x 30 x 1000	1	1,55
PM00290100	∅27 x 600 ( PAMX )	2	0,91



1



2

\* СТАНДАРТНАЯ РУКОЯТКА

ЗАПАСНЫЕ ЧАСТИ

Обозн.	Описание	№
PAMJVS1245	Комплект бокового клапана	1
PAMJV02000	Комплект всасывающего клапана	2
PAMJB02040	Комплект шатуна	3
PAMJ010001	Кронштейн рукоятки	4
PAMJPS4045	Комплект поршня и штока в сборе	5
PAMJ020015	Сильфон	6
PAMGT00040	Комплект стандартных уплотнений	7

